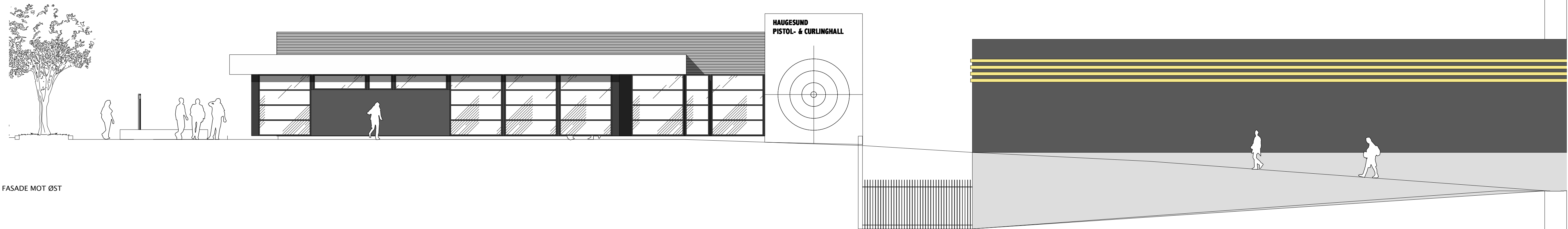


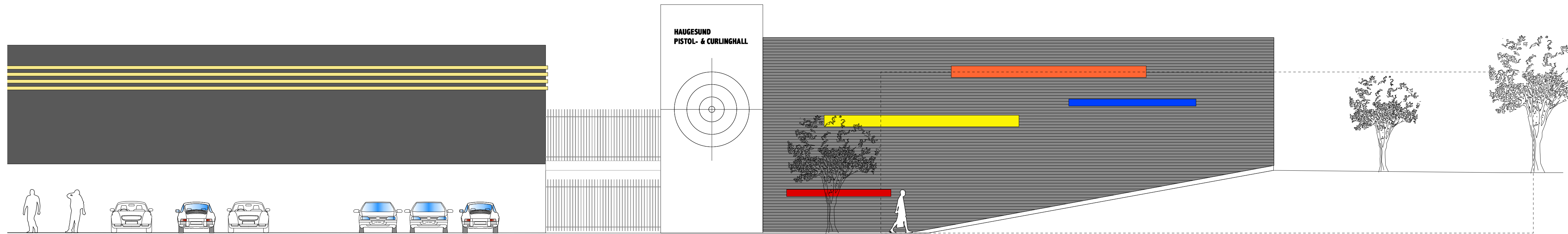


REGULERT HØYDE FOR ISHALL NORD KOTE 36

FASADE MOT SØR



FASADE MOT ØST



FASADE MOT VEST

| | | | | |
|---|---|--|---|-----|
| C | | Justering vegg, akse 10 og C / vinduer | 15.9.17 | JOB |
| B | | port, vinduer og dører | 26.6.17 | JOB |
| A | | RAMMESKISJE | 21.2.17 | JOB |
| REV. | TEKST | DATE | DRG. | |
| ARKITEKT KONTORET BREKKE HILGELAND BREKKE AS TRÅL <small>133 7018 02 ark@arkitektkontoret.no</small> | Pistol- og Curlinghall Haugesund Idrettspark Haugesund Pistolklubb og Haugesund Curlingklubb | | MÅLSTOKK 1:100/A1 <small>1/100/100</small> | |
| | TEGNET AV JOB | DATO 141015 | MÅLSTOKK 1:100/A1 | |
| | FASADER | | 10968_201_C | |